

取付説明書

High Performance Exhaust System ROWEN PREMIUM01S

この度は、『LEXUS RX450h用 High Performance Exhaust System”ROWEN PREMIUM01S”』をお買い求め頂き、誠にありがとうございます。

【装着対象車両】

車名	LEXUS RX450h
型式	GYL15
エンジン	2GR

【製品仕様】

材質	オールステンレス
メインパイプ径	Φ60mm
テール径/形状	Φ120mm オーバル形状×4

【構成部品】

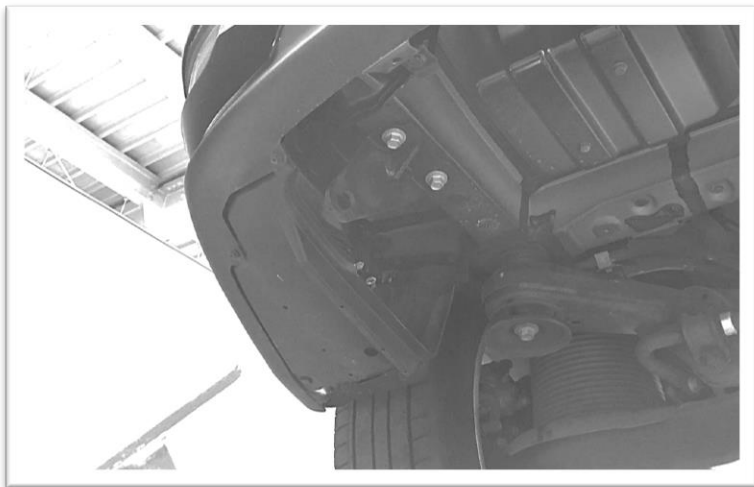
名称	数量
1)メインマフラー(右)	×1
2)メインマフラー(左)	×1
3)ガスケット(φ60)	×1
4)M10フランジボルト	×2
5)M10フランジナット	×2
6)吊下げゴム	×2
7)取付ステー	×2
8)取付説明書	×1

【取付要領】

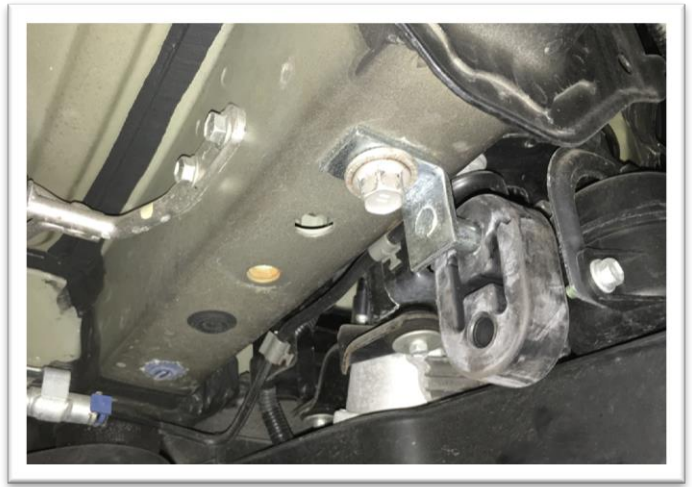
※マフラー取付作業は必ず二人以上で行って下さい。

- ①上記商品を脱着する際に、誤ってボデーに傷を付ける事がないように、あらかじめマスキングテープ等でボディーを保護して下さい。
- ②自動車メーカーが用意する整備要領書に従い、車両をジャッキアップし純正マフラーを取外して下さい。
- ③【写真①】を参考にし、アンダーカバー(左側)をカットして下さい。
- ④車両左右の牽引フックを取り外して下さい。(取り外したボルトは再利用します。)
- ⑤④で取り外したボルトを使い付属の取付ステーと吊下げゴムを【写真②】を参考に左右に取り付けて下さい。
- ⑥メインマフラー(右)を⑤で取付けた吊下げゴムを使用して車両に取付し、純正スプリングボルトを使い取付して下さい。(ガスケットは純正を使用します)
- ⑦メインマフラー(左)を⑤で取付けた吊下げゴムを使用して車両に取付して下さい。
- ⑧メインマフラー(右)とメインマフラー(左)のフランジ部に付属のガスケットを挟み込み、付属のM10ボルト・ナットで仮締めして下さい。
- ⑨全体のバランスを確認しながら、各ボルト・ナットを本締めして下さい。
- ⑩テールエンドのボルトを緩め、お好みの位置にスライドさせて調整して下さい。
- ⑪各部の取付具合、車両とのクリアランス及び排気漏れがないことを確認して下さい。マフラーが傾いたり、クリアランスが確保できていない時は、上記で締付けたボルトを緩め、適切な取付位置になるように調整しながら再度本締めして下さい。

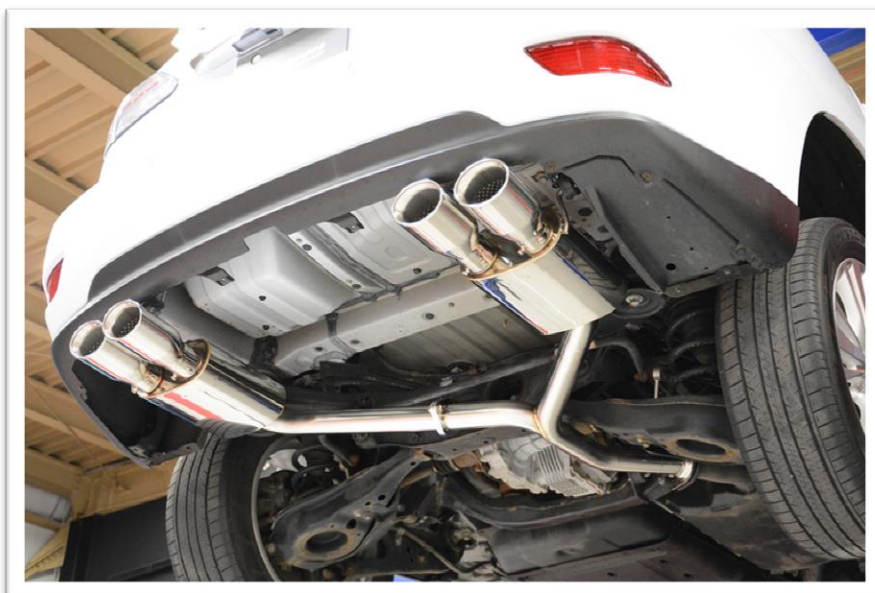
【写真①】



【写真②】



【装着写真】



製造/販売元
株式会社 E・Rコーポレーション
ROWEN事業部
愛知県豊田市堤本町山畑7
TEL:0565-52-8555