

# 取付説明書

## TOYOTA AQUA用 ・リヤウイング

この度は、TOYOTA AQUA用製品をお買い求め頂き、誠にありがとうございます。

### 警告

- 製品を本付けする前に必ず仮フィッティングを行いバランスを調整して下さい。尚、多少の加工が必要となる場合がございます。
- 塗装後及び車両取付後による不具合の返品には応じられませんのでご注意下さい。
- 本製品を装着前に落したり、装着時に無理な力を加えると、装着不良による走行中の脱落や破損等、事故や故障の原因となる可能性があります。取り扱いには十分に注意して下さい。
- 本書の記載事項に従わない取り付け、及び取り扱いを行った場合、車両本体への不具合が起こる可能性があるだけでなく、装着不良による走行中の脱落や破損等、事故や故障の原因となる可能性がありますので、絶対に行わないで下さい。

### 構成部品

・センターフラップ	×1
・翼端板 (RH・LH)	×1
・翼端板カバー (RH・LH)	×1
・ウイングステー (RH・LH)	×1
・ボタンヘッドボルト (M5×15)	×8
・ボタンヘッドボルト (M5×10)	×2
・スプリングワッシャー (M5)	×8
・平ワッシャー (M5)	×8

・フランジボルト (M6×16)	×4
・スプリングワッシャー (M6)	×4
・平ワッシャー (M6)	×4
・両面テープ (長さ1.0m、厚さ1.2mm)	×1
・両面テープ (長さ40cm、厚さ3.0mm)	×1
・キャップ	×4
・ロゴプレート ROWENゴシック体 (大)	×2

### 取付要領

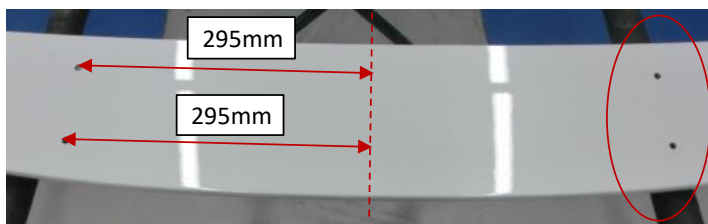
- ①メーカー発行の整備要領書等を参考に、車両より純正リヤスポイラーを外して下さい。
- ②ウイングステーの裏面に付属の両面テープ (長さ1.0m、厚さ1.2mm) を貼り付けて下さい。
- ③センターフラップとウイングステーを付属のボタンヘッドボルト (M5×15) にスプリングワッシャー (M5) 及び平ワッシャー (M5) を取付け、仮固定して下さい。

#### 【注意】

※ウイングステーは左右と形状が異なります。ウイングステーを純正リヤスポイラーに乗せて頂き、リヤウイングに対して、垂直になりますのでご注意下さい。

※センターフラップは上下方向があります。表面に膨らみがあるほうが上面となります。

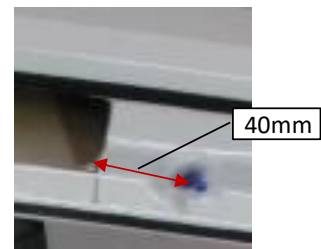
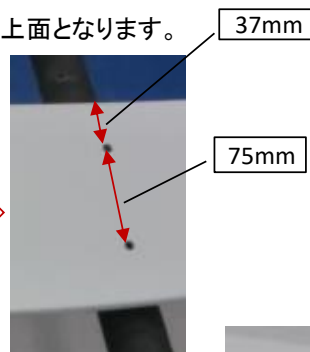
- ④純正リヤスポイラーに下記写真を参考に、7mmの穴をあけて下さい。



- ⑤純正リヤスポイラー裏面を、下記写真を参考にカットして下さい。



- ⑥リヤウイングを純正リヤスポイラーに乗せ、リヤスポイラー裏側より付属のフランジボルト (M6×16)、スプリングワッシャー (M6)、平ワッシャー (M6) で仮固定しウイングステーが車両に対し平行となるか確認して下さい。平行にならない場合はリヤスポイラーにあけた穴を広げウイングステーを少し持ち上げ、両面テープの剥離紙を剥がし、リヤスポイラーに圧着し、フランジボルトを締め付けて下さい。
- ⑦翼端板本体を付属のボタンヘッドボルト (M5×15) にスプリングワッシャー (M5) 及び平ワッシャー (M5) を取付け、固定して下さい。
- ⑧翼端板カバー裏面に付属の両面テープ (長さ40cm、厚さ3.0mm) を貼り付け、剥離紙を剥がし付属のボタンヘッドボルト (M5×10) で固定し、付属のロゴプレート (大) を貼り付けて下さい。
- ⑨センターフラップとウイングステーの固定用ボタンヘッドボルトを本締めし、付属のキャップを取付けて下さい。



□ 本社 / ROWEN事業部  
〒473-0939 愛知県豊田市堤本町山畑7番地  
TEL 0565-52-8555 FAX 0565-52-1005