

サイドステップ

【構成部品】

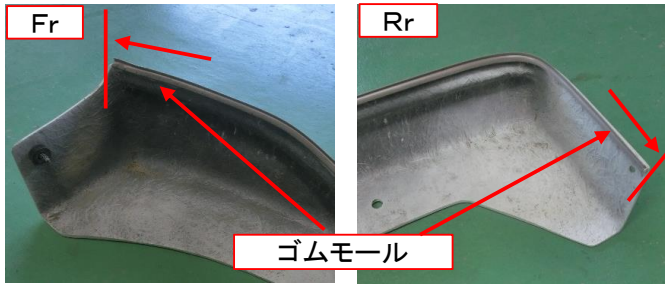
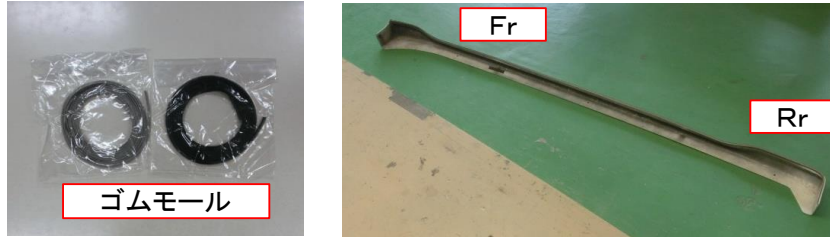
名称	数量
サイドステップ RH	1
サイドステップ LH	1
ゴムモール(カラー:黒)	2
ゴムモール(カラー:灰)	2
ブラケットA(20x55x55)	4
ブラケットB(20x65x55)	2

名称	数量
フランジボルト(M6x20)	6
フランジボルト(M6x12)	6
タッピングスクリュー(M4x20)	4
ゴムスペーサー(t=3mm)	4
ゴムスペーサー(t=5mm)	4
ロゴプレート	2

【取付要領】

①サイドステップ本体に付属のゴムモールを貼り付ける。

※ゴムモールは2色(黒・グレー)とあります。ボデー色が黒色系は黒色のゴムモール、白色系はグレーのゴムモールを使用して下さい。



②サイドステップ本体を車両に仮装着し、脱落しないようにテープ等で仮固定する。



③車両の下側より、サイドステップ本体の下面取付穴部に付属のブラケットA、Bを車両側に取付け、サイドステップとブラケットを仮固定する。

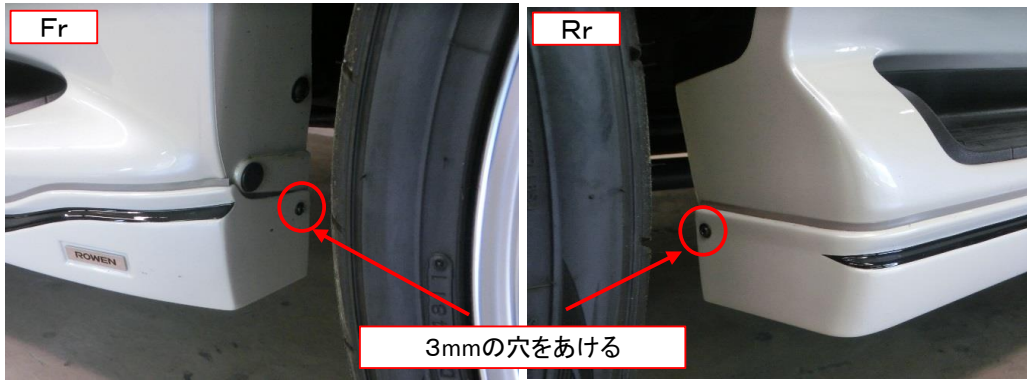
※取付ボルトは付属のものを使用する。



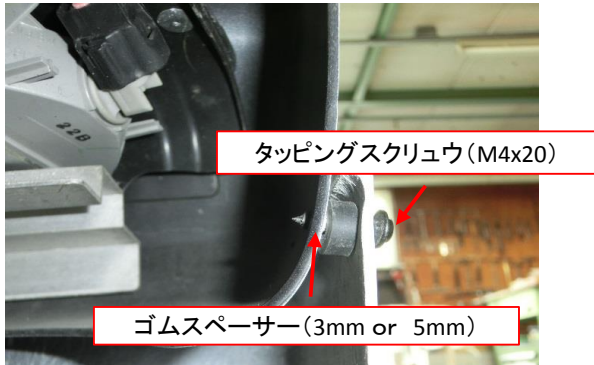
④サイドステップ本体と車両との隙間がないことを確認し、ブラケット固定ボルトを締め付ける。

ブラケットB

⑤サイドステップ前後ホイールハウス側取付穴部にドリル等で3mmの穴をあける。



⑥穴あけした箇所に付属のタッピングスクリュウ (M4x20) で固定して下さい。尚、車両と本体に隙間がある場合は付属のゴムスペーサー (3mm or 5mm) を挟み込み締め付けてください。



⑦付属のロゴプレートをサイドステップ本体に貼り付けて下さい。

